



Cortellezzi Primo & C. S.r.l.

Catalogo prodotti e finiture

Istruzioni QRcode

Per accedere ai contenuti da QRCode che troverai su questo catalogo, devi utilizzare un lettore QR installato sul tuo telefono. Trova il codice QR, inquadralo tramite la fotocamera del tuo telefono e il tuo cellulare aprirà l'indirizzo internet corrispondente.

To access the contents by the QRcode you'll find in this catalogue you must have a smartphone equipped with a camera and a QRcode reader application feature. Choose the QRcode, focus it by your phone camera and as soon as it is done scanning, the web page address stored in the QRcode will appear on the screen.





Cortellezzi Primo & C. S.r.l.



Chi siamo

Dal 1955 siamo un'azienda artigiana che produce, interamente in Italia, nottolini e cilindretti di sicurezza universali di alta qualità, sia per il settore civile che per quello industriale. I nostri nottolini universali sono adatti per vetrinette, cristalli, porte, armadietti, cassette postali, serrature standard, serrature elettriche, antine, cassette e per ogni altra esigenza di avere un sistema di chiusura con chiave, e vengono controllati manualmente 1 ad 1 prima di essere consegnati al cliente. Oltre alla produzione di nottolini universali ci siamo specializzati nello sviluppo di cilindri destinati ad usi non convenzionali o speciali.

Since 1955 our company has been producing door latches and cylinder locks of the highest quality, for both private and industrial clients. Our universal door latches are also perfect for display cases, showcase, cabinets, letter boxes, standard locks, electrical locks, panels, drawers and anything else that has a lock and key system, and are checked one by one before they are consigned to our clients. In addition to the production of universal latches, we have specialized in the production of cylinders for unconventional applications, or highly specialized ones.

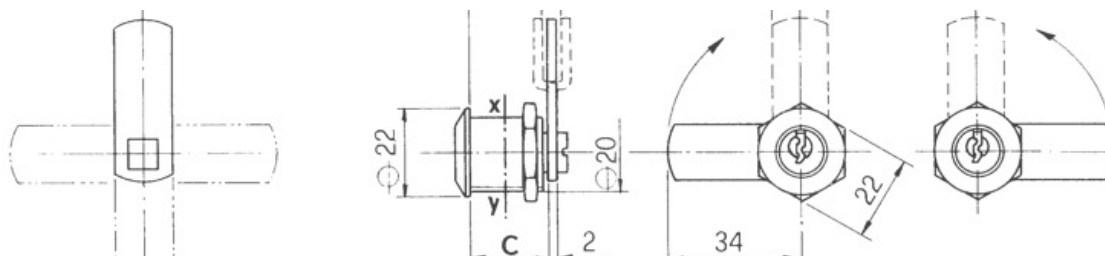


Su misura



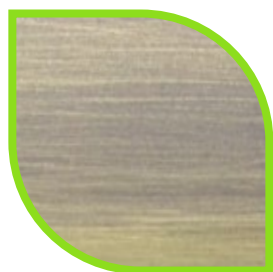
Fa ormai parte della nostra storia lo studio, la progettazione e la realizzazione di cilindretti speciali, unici ed innovativi. Per le aziende che utilizzano prodotti a disegno, siamo dei collaboratori in grado di seguire con loro il progetto fin dall'inizio. Per questo abbiamo realizzato anche uno spazio di co-working dove lavorare con tutti gli operatori coinvolti. Sviluppare un prodotto unico in partnership permette di trovare il giusto compromesso fra funzionalità e prezzo. I cilindretti speciali a disegno vengono realizzati anche per bassi quantitativi e possono essere personalizzati sia sulle chiavi che sul corpo del cilindro.

We are thoroughly used to planning, designing and realizing special, unique and innovative cylinders. Moreover, we are not just sub-suppliers for the companies that order custom-designed products: we collaborate with them from the very start. The company has a dedicated space for co-working on these projects, so that all the actors involved can intervene promptly. Developing a custom product in partnership allows us to find the right balance between functionality and price while keeping the quality level high. Custom-designed cylinders can also be realized in smaller quantities, and can be personalized on both the keys and the cylinder surface.





Finiture



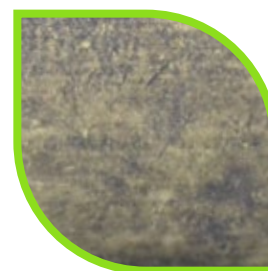
BY



CS



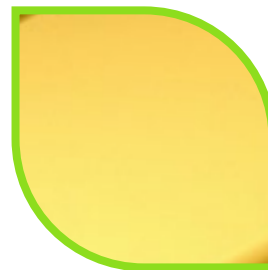
FA



OBAV



OBGV



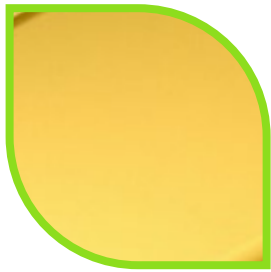
OB



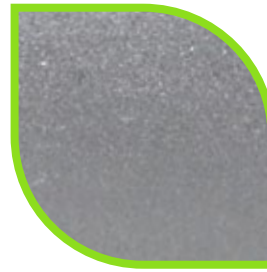
OC



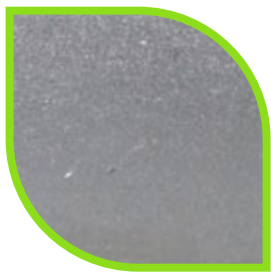
OCL



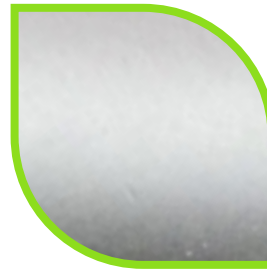
OLV



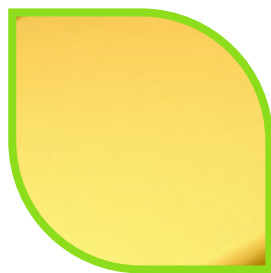
ON



ONL



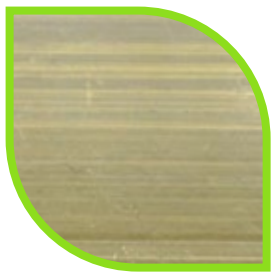
ONO



ORO



OS



OSV

*vedere anche pagina 48
*see also page 48



Qualità

La qualità di ogni singolo articolo che esce dalla produzione viene rigorosamente controllato manualmente, uno a uno, dai nostri operatori anziché da sistemi automatizzati. Solo un controllo manuale, effettuato manipolando e “sentendo” l’oggetto, permette di ascoltare il funzionamento interno del nottolino e verificare il cuore interno del meccanismo. Di ogni prodotto possiamo così assicurarci che tutti i perni, controperni e molle funzionino correttamente e, nel caso, intervenire nel momento in cui il prodotto non sia al 100%.

Cortellezzi Primo & C. Srl è un’azienda certificata con sistema di qualità UNI EN ISO 9001

The quality of each single article we produce is rigorously controlled manually, one by one, by our operators, instead of an automated system. Only a manual control, in which the object is manipulated and “felt”, allows us to verify the correct internal functioning of the latch mechanism. This means we can be sure that all the pins, top pins and springs are functioning perfectly, or intervene to correct the problem if one is found.

Cortellezzi Primo & C. Srl is a certified company with Quality Management System UNI EN ISO 9001



Art. 116



Doppio cilindro in profilato di ottone

- Funzionamento: Apertura dall'esterno e dall'interno con chiave; rotazione completa 360°.
Corpo: In ottone trafilato.
Assortimento: Misure vedi pagina 45.
Chiavi: In lega speciale di ottone, nichelate, n. 3 per cilindro.
Serratura: A cilindro con n. 4 oppure 5 spine.

Double cylinder in brass

- Operation: Opening from the outside and from inside by key; complete 360° rotation.
Body: Wiredrawn brass.
Assortment: Models see page 45.
Keys: Made of a special brass alloy, nickel-plated; 3 per cylinder.
Lock: Cylinder type with 4 or 5 pins.

Finitura Fixture

OS
ON
OC
OBAV
FA
BY
OLV
CS
OCL
ONL
ONO
OSV
OBGV
ORO
OB



Art. 116T



Finitura
Fixture

OS
ON
OC
OBAV
FA
BY
OLV
CS
OCL
ONL
ONO
OSV
OBGV
ORO
OB

Doppio cilindro in profilato di ottone antitrapano

Funzionamento:	Apertura dall'esterno e dall'interno con chiave; rotazione completa 360°.
Corpo:	In ottone trafilato con spine e bussola in acciaio temperato.
Assortimento:	Misure vedi pagina 45.
Chiavi:	In lega speciale di ottone, nichelate, n. 3 per cilindro.
Serratura:	A cilindro con n. 4 oppure 5 spine.

Double cylinder made of anti-drill structural brass

Operation:	Opening from the outside and from inside by key; complete 360° rotation.
Body:	Made of drawn brass with 1 pin and bush made of hardened steel.
Assortment:	Models see page 45.
Keys:	Made of a special brass alloy, nickel-plated; 3 per cylinder.
Lock:	Cylinder type with 4 or 5 pins.

Art. 116S



Cilindro alta sicurezza antitrapano con anima di rinforzo

- Funzionamento: Apertura dall'esterno e dall'interno con chiave; rotazione completa 360°.
- Corpo: In ottone trafilato.
- Assortimento: Misure vedi pagina 45.
- Chiavi: In lega speciale di ottone, nichelate, n. 3 per cilindro.
- Serratura: A cilindro con n. 4 oppure 5 spine.
- Sicurezza: Profilo chiave speciale fine per prevenire tentativi di scasso, cam inclinata di 30° per prevenire lo sfilamento del cilindro, bussole più spine di protezione in acciaio temperato su ambo i lati per prevenire la foratura e anima acciaio.

Anti-Drill reinforced high security cylinder

- Operation: Opening from the outside and from inside by key; complete 360° rotation.
- Body: Wire-drawn brass.
- Assortment: Models see page 45.
- Keys: Made of a special brass alloy, nickel-plated; 3 per cylinder.
- Lock: Cylinder type with 4 or 5 pins.
- Security: Anti-picklock key profile, anti-drill bush and pin, reinforced core.

Finitura Fixture

OS
ON
OC
OBAV
FA
BY
OLV
CS
OCL
ONL
ONO
OSV
OBGV
ORO
OB



Art. X3+



Finitura
Fixture

OS
ON
OC
OBAV
FA
BY
OLV
CS
OCL
ONL
ONO
OSV
OBGV
ORO
OB

Cilindro in ottone con sistema Break Secure

Finiture:	Finitura standard Nichel Opaco, possibilità di avere ogni tipo di finitura.
Funzionamento:	Leva di funzionamento standard di tipo UNI ed inclinata di 30°.
Chiavi:	Profilo speciale riservato anti-grimaldello.
Bussola:	Bussola e spine in acciaio temperato anti trapano.
Sicurezza:	Sistema Break Secure doppia fresatura ad una quota prestabilita, che in caso di effrazione del cilindro non permette di arrivare al funzionamento della serratura, rompendosi prima e non nel punto di fissaggio della vite.

Break Secure Cylinder

Finish:	Brass, nickel plated and custom-made finishes.
Operation:	30°sloping DIN cam to prevent the extraction of the cylinder.
Keys:	Anti-picklock key profile: Special key profile.
Bush:	Anti-drill bush and pin.
Security:	Break Secure System: When under attack the cylinder will collapse to predefined pattern leaving the core mechanism intact.

Art. 117



Doppio cilindro con pomolo in profilato di ottone

- Funzionamento: Dall'esterno apertura con chiave; rotazione completa 360°.
Corpo: In ottone trafilato.
Assortimento: Misure vedi pagina 45.
Chiavi: In lega speciale di ottone, nichelate, n. 3 per cilindro.
Serratura: A cilindro con n. 4 spine.

Double cylinder with brass knob

- Operation: From the outside by key; complete 360° rotation.
Body: Wiredrawn brass.
Assortment: Models see page 45.
Keys: Made of a special brass alloy, nickel-plated; 3 per cylinder.
Lock: Cylinder type with 4.

Finitura
Fixture

OS
ON
OC
OBAV
FA
BY
OLV
CS
OCL
ONL
ONO
OSV
OBGV
ORO
OB



Art. 117T



Finitura
Fixture

OS
ON
OC
OBAV
FA
BY
OLV
CS
OCL
ONL
ONO
OSV
OBGV
ORO
OB

Doppio cilindro con pomolo in profilato di ottone antitrapano

Funzionamento: Dall'esterno apertura con chiave; rotazione completa 360°.
Corpo: In ottone trafilato con spina e bussola in acciaio temperato.
Assortimento: Misure vedi pagina 45.
Chiavi: In lega speciale di ottone, nichelate, n. 3 per cilindro.
Serratura: A cilindro con n. 4 spine.

Double cylinder with knob made in anti-drill structural brass

Operation: From the outside by key; complete 360° rotation.
Body: Made of drawn brass with pin and bush made of hardened steel.
Assortment: Models see page 45.
Keys: Made of a special brass alloy, nickel-plated; 3 per cylinder.
Lock: Cylinder type with 4.

Art. 117F



* A richiesta altri modelli di pomoli.
* On request different types of knobs.



Cilindro con pomolo in ottone a farfalla

Funzionamento:	Rotazione completa di 360°
Corpo:	In ottone trafilato
Misure:	Vedi tabella
Chiavi:	In lega speciale di ottone, nichelate; n° 3 per cilindro
Pomolo:	In ottone

Cylinder with brass farfalla knob

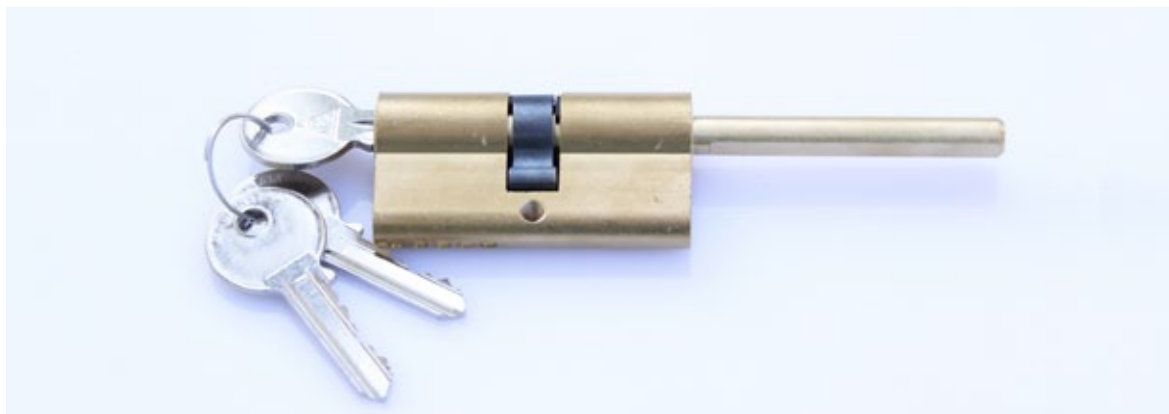
Operation:	Complete 360° rotation
Body:	Wiredrawn brass
Assortment:	See table
Keys:	Made of a special brass alloy, nickel-plated; 3 per cylinder
Knob:	Brass

Finitura Fixture

OS
ON
OC
OBAV
FA
BY
OLV
CS
OCL
ONL
ONO
OSV
OBGV
ORO
OB



Art. 117C



Finitura
Fixture

OS
ON
OC
OBAV
FA
BY
OLV
CS
OCL
ONL
ONO
OSV
OBGV
ORO
OB

Cilindro infilare con codolo

Funzionamento: Apertura dall'esterno con chiave; rotazione completa 360°.
Codolo \varnothing 8 con fresata 7,5 mm.

Corpo: In ottone trafilato.

Assortimento: Misure vedi pagina 45.

Chiavi: In lega speciale di ottone, nichelate, n. 3 per cilindro.

Serratura: A cilindro con n. 4 oppure 5 spine.

Cylinder with knob cam

Operation: From the outside by key; complete 360° rotation. Knob cam \varnothing 8, countersinking mm 7,5.

Body: Wiredrawn brass.

Assortment: Models see page 45.

Keys: Made of a special brass alloy, nickel-plated; 3 per cylinder.

Lock: Cylinder type with 4 or 5 pins.

Art. 211



Cilindro in profilato di ottone

- Funzionamento: Apertura dall'esterno con chiave; rotazione completa 360°.
Corpo: In ottone trafilato.
Assortimento: Misure vedi pagina 45.
Chiavi: In lega speciale di ottone, nichelate, n. 3 per cilindro.
Serratura: A cilindro con n. 4 oppure 5 spine.

Structural brass cylinder

- Operation: Opening from the outside by key; complete 360° rotation.
Body: Wire-drawn brass.
Assortment: Models see page 45.
Keys: Made of a special brass alloy, nickel-plated; 3 per cylinder.
Lock: Cylinder type with 4 or 5 pins.

Finitura Fixture

OS
ON
OC
OBAV
FA
BY
OLV
CS
OCL
ONL
ONO
OSV
OBGV
ORO
OB



Art. 113F



Cilindro tondo tipo fisso con tubetto in ottone

- Funzionamento: Apertura dall'esterno con chiave; rotazione completa 360°.
Corpo: In ottone ricavato da barra filettata; \varnothing 25 mm., lunghezza 28 mm.
Distanziale: In ottone.
Asta collegamento: In Fe cnn 1 nichelato
Chiavi: In lega speciale di ottone, nichelate, n. 3 per cilindro.
Serratura: A cilindro con n. 5 spine.

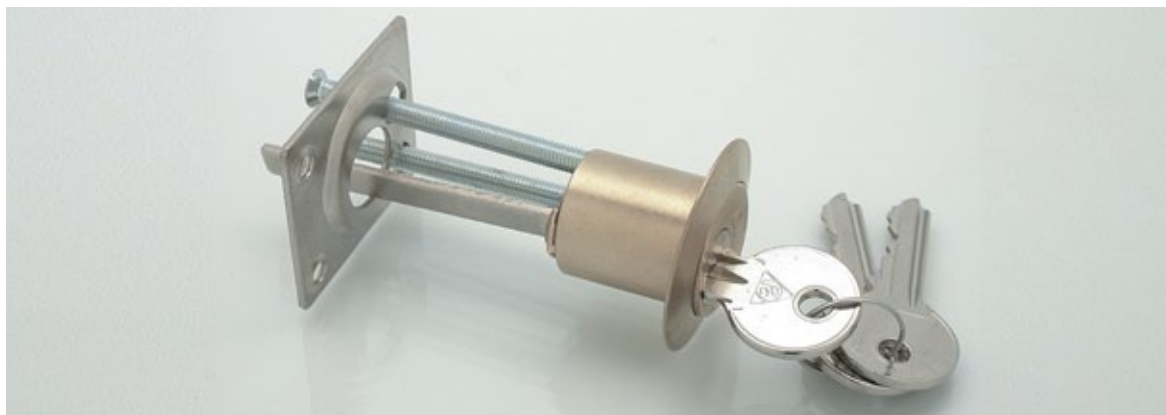
Finitura
Fixture

OS
ON
OC
CS
OCL
ONL
ONO
OB
OLV

Fixed round cylinder with brass key entry

- Operation: Opening from the outside by key; complete 360° rotation.
Body: Brass bar ; \varnothing 25 mm., 28 mm. long.
Spacer: Made of brass.
Connection rod: Made of nickel-plated Fe cnn 1.
Keys: Made of a special brass alloy, nickel-plated; 3 per cylinder.
Lock: Cylinder type with n. 5 pins.

Art. 113S



Cilindro tondo tipo staccato con ghiera in ottone

- Funzionamento: Apertura dall'esterno con chiave; rotazione completa 360°.
Corpo: In ottone da barra; \varnothing 25 mm, con ribasso \varnothing 24 mm, lunghezza 28 mm.
Anello: In ottone ricavato da barra; \varnothing 40 mm.
Piastra e asta: In Fe cnn 1 nichelato
Chiavi: In lega speciale di ottone, nichelate, n. 3 per cilindro.
Serratura: A cilindro con n. 5 spine.

Removable round cylinder with brass locking ring

- Operation: Opening from the outside by key; complete 360° rotation.
Body: Brass bar; \varnothing 25 mm., 28 mm. long with stubbing \varnothing 24 mm.
Ring: Brass bar; \varnothing 40 mm.
Plate and rod: Made of nickel-plated Fe cnn 1.
Keys: Made of a special brass alloy, nickel-plated; 3 per cylinder.
Lock: Cylinder type with n. 5 pins.

Finitura
Fixture

OS

ON

OC

CS

OCL

ONL

ONO

OB

OLV



Art. 115

A richiesta, modifica fresatura ed interasse fori.
On request, cylinder supplied with different countersinking and centre distances.



Cilindro per serrande e simili

- Funzionamento: Apertura a chiave; da esterno e dall'interno rotazione completa 360°.
Corpo: In ottone ricavato da barra; \varnothing 25 mm.
Chiavi: In lega speciale di ottone, nichelate, n. 3 per cilindro; profilo a T.
Serratura: A cilindro con n. 3 oppure 4 spine.

Finitura
Fixture

OS
ON
OC
OB

Cylinder for rolling gate, etc.

- Operation: Opening by key from outside and inside; complete 360° rotation.
Body: Brass bar \varnothing 25 mm.
Keys: Made of a special brass alloy, nickel-plated; 3 per cylinder; T profile.
Lock: Cylinder type with 3 or 4 pins.

Art. MP47



Doppio cilindro con pomolo in profilato di ottone

- Funzionamento: Apertura dall'esterno con chiave; rotazione completa 360°.
- Corpo: In ottone testa \varnothing 31 mm. corpo \varnothing 28 mm. ricavato da barra.
- Asta collegamento: In acciaio nichelato.
- Chiavi: In lega speciale di ottone, nichelate, n. 3 per cilindro.
- Serratura: A cilindro con n. 5 spine.

Double cylinder with brass knob

- Operation: Opening from the outside by key; complete 360° rotation.
- Body: Head: made of brass \varnothing 31 - Body: brass \varnothing 28 mm.
- Connection rod: Made of nickel - plated steel.
- Keys: Made of a special brass alloy, nickel-plated; 3 per cylinder.
- Lock: Cylinder type with 4 or 5 pins.

Finitura
Fixture

OS
ON
OC
OB



Art. MP50



Cilindro a coppie in ottone

- Funzionamento: Apertura dall'esterno apertura con chiave; rotazione completa 360°.
- Corpo: In ottone testa \varnothing 32 mm. ricavato da barra.
- Asta collegamento: In acciaio nichelato.
- Chiavi: In lega speciale di ottone, nichelate, n. 3 per cilindro.
- Serratura: A cilindro con n. 5 spine.

Finitura
Fixture

OS
ON
OC
OB

Twin cylinders made of brass

- Operation: Opening from the outside by key; complete 360° rotation.
- Body: Brass bar \varnothing 32 mm.
- Connection rod: Made of nickel - plated steel.
- Keys: Made of a special brass alloy, nickel-plated; 3 per cylinder.
- Lock: Cylinder type with 4 or 5 pins.

Art. MP51



Cilindro a coppie in ottone con ribasso

- Funzionamento: Apertura dall'esterno apertura con chiave; rotazione completa 360°.
- Corpo: In ottone testa \varnothing 32 mm. corpo \varnothing 30 mm. ricavato da barra.
- Asta collegamento: In acciaio nichelato.
- Chiavi: In lega speciale di ottone, nichelate, n. 3 per cilindro.
- Serratura: A cilindro con n. 5 spine.

Twin cylinder made of brass with stubbing

- Operation: Opening from the outside by key; complete 360° rotation.
- Body: Brass \varnothing 32 mm. - Body \varnothing 30 mm.
- Connection rod: Made of nickel - plated steel.
- Keys: Made of a special brass alloy, nickel-plated; 3 per cylinder.
- Lock: Cylinder type with 5 pins.

Finitura
Fixture

OS
ON
OC
OB



Art. 102



Cilindro con fresatura laterale per cassette postali in ferro

- Funzionamento: Giro 90° chiave estraibile solo in verticale. Esecuzione destra o sinistra.
- Assortimento: Misura unica $\varnothing 20 \times 16$ mm., filetto $\varnothing 16$ mm.
- Corpo: In ottone ricavato da barra filettata, fresatura verticale per evitare la rotazione.
- Chiavi: In lega speciale di ottone, nichelate, n. 2 per cilindro.
- Serratura: A cilindro con n. 3 spine.

Finitura
Fixture

OS
ON
OC
OB

Cylinder with lateral countersinking for iron post-box

- Operation: 90° rotation, the key is extractable only in vertical position; right or left model.
- Assortment: Single size $\varnothing 20 \times 16$ mm., thread $\varnothing 16$ mm.
- Body: Threaded brass bar with lateral countersinking to prevent rotation.
- Keys: Made of a special brass alloy, nickel-plated; 2 per cylinder.
- Lock: Cylinder type with 3 pins.

Art. 105



Cilindro con doppia fresatura per cassette postali

Funzionamento	Giro 90° chiave estraibile solo in verticale. Esecuzione destra o sinistra. Giro 180° con estrazione centrale della chiave.
Assortimento:	Lunghezza 16, 20 e 25 mm. Diametro 20 mm con filetto 16 mm.
Corpo:	In ottone filettato con doppia fresatura.
Chiavi:	In lega speciale di ottone, nichelate n. 2 per cilindro.
Serratura:	A cilindro con 3 o 4 spine.

Cylinder with double countersinking for post-box

Operation:	90° rotation, the key is extractable only in vertical position; Right or left model. 180° rotation, key extractable in the central position.
Assortment:	Size 16, 20 and 25 mm. 20 mm diameter thread 16 mm.
Body:	Threaded brass bar with double countersinking.
Keys:	Made of a special brass alloy, nickel-plated; 2 per cylinder.
Lock:	Cylinder type 3 or 4 small pins.

Finitura
Fixture

OS
ON
OC
OB



Art. 101



Cilindro per armadietti

- Funzionamento: Giro 90° chiave estraibile solo in verticale esecuzione destra o sinistra.
Giro 180° con estrazione centrale chiave.
- Assortimento: Lunghezza 16-20-25-30-35 mm. Diametro testa 22 mm. Filetto 20 mm.
- Corpo: In ottone ricavato da barra filettata, fresatura verticale per evitare la rotazione.
- Chiavi: In lega speciale di ottone, nichelate, n. 2 per cilindro.
- Serratura: A cilindro con n. 3 o 4 spine.

Finitura

Fixture

OS

ON

OC

OB

ONO

Cylinder for lockers

- Operation: 90° rotation, the key is extractable only in vertical position; right or left model.
180° rotation, key is extractable in the central position.
- Assortment: Size 16-20-25-30-35 mm. Front diameter 22 mm. Thread diameter 20 mm.
- Body: Threaded brass bar with lateral countersinking to prevent rotation.
- Keys: Made of a special brass alloy, nickel plated; 2 per cylinder.
- Lock: Cylinder type with 3 or 4 small pins.

Art. 103



Cilindro per armadietti 2 uscite

- Funzionamento: Giro 90° chiave estraibile in posizione orizzontale e verticale.
Rotazione astina destra e sinistra.
- Corpo: In ottone ricavato da barra filettata.
- Assortimento: Lunghezza 16-20-25-30-35 mm. Diametro testa 22 mm. Filetto 20 mm.
- Chiavi: In lega speciale di ottone, nichelate, n. 2 per cilindro.
- Serratura: A cilindro con n. 3 o 4 spine.

Cylinder for lockers 2 key exit positions

- Operation: 90° rotation, the key is extractable in the vertical and horizontal position; right or left model.
- Body: Threaded brass bar.
- Assortment: Size 16-20-25-30-35 mm. Front diameter 22 mm. Thread diameter 20 mm.
- Keys: Made of a special brass alloy, nickel plated; 2 per cylinder.
- Lock: Cylinder type with 3 or 4 small pins.

Finitura
Fixture

OS
ON
OC
OB
ONO



Cilindro filettato con doppia fresatura

Funzionamento	Giro 90° chiave estraibile solo in verticale. Esecuzione destra o sinistra. Giro 180° con estrazione centrale della chiave.
Assortimento:	Lunghezza 16-20-25-30-35 mm. Diametro testa 22 mm. Filetto 20 mm.
Corpo:	In ottone filettato con doppia fresatura universale mm 15,9.
Chiavi:	In lega speciale di ottone, nichelate n. 2 per cilindro.
Serratura:	A cilindro con 3 o 4 spine.

Finitura

Fixture

OS

ON

OC

OB

ONO

Threaded cylinder with double countersinking

Operation:	90° rotation, the key is extractable only in vertical position; right or left model. 180° rotation, key is extractable in the central position.
Assortment:	Size 16-20-25-30-35 mm. Front diameter 22 mm. Thread diameter 20 mm.
Body:	Threaded brass bar with lateral countersinking to prevent rotation.
Keys:	Made of a special brass alloy, nickel plated; 2 per cylinder.
Lock:	Cylinder type with 3 or 4 small pins.

Art. 182



* Possibile applicazione sul cristallo con frontale Art. 165 per antina, con l'Art. 186 per doppia antina.
* For single door, possibility of application on the glass using front article 165; for double door article 186.



Tavellino con pomolo per armadietti in ferro e legno

Funzionamento: Giro 90° - esecuzione destra o sinistra.
Assortimento: Misura unica.
Corpo: In ottone ricavato da barra.

Tile with knob for iron and wooden lockers

Operation: 90° rotation, right or left model.
Assortment: Single size.
Body: Brass bar.

Finitura
Fixture

OS
ON
OC
OB



Art. 301



Cilindro filettato universale di alta sicurezza

- Corpo esterno: In ottone ricavato da barra, filettato \varnothing 19 mm, con 2 fresature.
- Corpo interno: Bussola e perno in acciaio temperato.
- Funzionamento: Cod. 01 90° a n. 1 posizioni uscita chiave.
Cod. 03 90° a n. 2 posizioni uscita chiave.
Cod. 05 180° a n. 2 posizioni uscita chiave.
- Serratura: Con n. 7 spine; combinazioni 750.000.
- Chiavi: In ottone e ferro nichelato, n. 2 per cilindro numerate.
- Assortimento: Lunghezza 16-20-25-30mm. Diametro testa 22 mm. Filetto 19 mm.

Threaded security cylinder with universal fitting

Finitura

Fixture

ON

OC

30

- Inside body: Brass bar, thread \varnothing 19 mm, with double milling.
- Outside body: Bush and pin made of hardened steel.
- Operation: Code 01 90° key exit in one position.
Code 03 90° key exit in two positions.
Code 05 180° key exit in two positions.
- Lock: Seven pins; 750.000 combinations.
- Keys: Made of nickel brass and iron, two numbered keys per cylinder.
- Assortment: Size 16-20-25-30 mm. Front diameter 22 mm. Thread diameter 19 mm.

Art. 305



Cilindro filettato ad interruttore di alta sicurezza

Corpo esterno: In ottone ricavato da barra, filettato \varnothing 19 mm, con 2 fresature.

Corpo interno: Bussola e perno in acciaio temperato.

Funzionamento: Cod. 305/1 90° a n. 1 uscita chiave 6A-220V.

Cod. 305/2 90° a n. 2 uscite chiave 6A-220V.

Cod. 305/3 a molla 6A-220V.

Chiavi: In ottone e ferro nichelato, n. 2 per cilindro numerate.

Serratura: Con n. 7 spine; combinazioni 750.000.

Threaded security cylinder connected to switch

Inside body: Brass bar, thread \varnothing 19 mm, with double milling.

Outside body: Bush and pin made of hardened steel.

Operation: Code 305/1 90° one key exit 6A - 220 V.

Code 305/2 90° two key exits 6A - 220 V.

Code 305/3 spring 6A - 220 V.

Keys: Made of nickel brass and iron, two numbered keys per cylinder.

Lock: Seven pins; 750.000 combinations.

Finitura

Fixture

ON

OC

31



Art. 107

A richiesta una sola posizione di uscita chiave.
On request only one key exit position.



Cilindro per antine di legno

- Funzionamento: Rotazione chiave 180°, cilindro a n° 2 posizioni di uscita chiave.
Uscita catenaccio a destra e sinistra.
- Assortimento: Tre lunghezze denominate rispettivamente: 20-25-30 mm, ø 20 mm.
- Corpo: In ottone ricavato da barra.
- Chiavi: In lega speciale di ottone, nichelate, n. 2 per cilindro.
- Serratura: A cilindro con n. 3 oppure 4 spine.

Finitura
Fixture

OS
ON
OC
OLV
CS
OCL
ONL
ONO
OB

Cylinder for small wooden doors

- Operation: 180° key rotation; key exit in 2 positions.
Bolt exit right and left.
- Assortment: Three size: 20-25-30 mm, ø 20 mm.
- Body: Brass bar.
- Keys: Made of a special brass alloy, nickel-plated; 2 per cylinder.
- Lock: Cylinder type with 3 or 4 pins.

Art. 108



A richiesta una sola posizione di uscita chiave.
On request only one key exit position.



Cilindro per cassetto in legno

- Funzionamento: Rotazione chiave 180°, cilindro a n° 2 posizioni di uscita chiave.
Uscita catenaccio solo da un lato.
- Assortimento: Tre lunghezze denominate rispettivamente: 20-25-30 mm. ø 20 mm.
- Corpo: In ottone ricavato da barra.
- Chiavi: In lega speciale di ottone, nichelate, n. 2 per cilindro.
- Serratura: A cilindro con n. 3 oppure 4 spine.

Cylinder for wooden drawers

- Operation: 180° key rotation; key exit in 2 positions.
Bolt exit from one side only
- Assortment: Three size: 20-25-30 mm. ø 20 mm.
- Body: Brass bar.
- Keys: Made of a special brass alloy, nickel-plated; 2 per cylinder.
- Lock: Cylinder type with 3 or 4 pins.

Finitura Fixture

OS
ON
OC
OLV
CS
OCL
ONL
ONO
OB



Art. 901



Cilindro filettato con chiave a triangolo

- Funzionamento: Rotazione 90°.
Assortimento: Con perno filettato e fresato in ottone per il raggiungimento di tutte le misure.
Corpo: In ottone filettato con doppia fresatura universale mm 15,9.
Chiavi: In nylon.

Threaded cylinder with triangular key

- Operation: 90° rotation.
Assortment: With threaded and milled pivot to reach all the measures.
Body: Threaded brass bar with universal double countersinking mm 15,9.
Keys: Nylon.

Finitura

Fixture

ON

OC

Art. 410



Adatto a porta blister con diametro 4-5-6mm.
Compatible for blister display diameter 4-5-6 mm.



Blocca blisterati per esporre in sicurezza

- Corpo: In ottone ricavato da barra trafilata.
Chiavi: In lega speciale di ottone, nichelate, n° 1 per cilindro numerata.
Serratura: A cilindro con n. 3 spine.

Anti-theft system for blister display

- Body: Drawn brass bar.
Keys: Made of a special brass alloy, nickel plated; one numbered key per cylinder.
Lock: Cylinder type with 3 pins.

Finitura

Fixture

ON

OC

OB



Art. 100



Cilindro per cassette postali in vetro

- Funzionamento: Giro 90° chiave estraibile solo in verticale. Esecuzione destra o sinistra.
- Assortimento: Misura unica \varnothing 20x16 mm, filetto \varnothing 16 mm.
- Corpo: In ottone ricavato da barra, filettata.
- Chiavi: In lega speciale di ottone, nichelate, n. 2 per cilindro.
- Serratura: A cilindro con n. 3 spine.

Finitura

Fixture

OS

ON

OC

OCL

ONO

OB

ORO

Cylinder for glass fronted post-box

- Operation: 90° rotation, the key is extractable only in vertical position; right or left model.
- Assortment: One model \varnothing 20x16 mm, thread \varnothing 16mm.
- Body: Threaded brass bar.
- Keys: Made of a special brass alloy, nickel-plated; 2 per cylinder.
- Lock: Cylinder type with 3 pins

Art. 187



Cilindro per antina cristallo con frontale piegato

- Funzionamento: Giro 90° chiave estraibile solo in verticale. Esecuzione destra o sinistra.
- Assortimento: Misura unica \varnothing 20x16 mm, filetto \varnothing 16 mm.
- Corpo: In ottone ricavato da barra.
- Chiavi: In lega speciale di ottone, nichelate, n. 2 per cilindro.
- Serratura: A cilindro con n. 3 spine.

Cylinder for glass door with bent front

- Operation: 90° rotation, the key is extractable only in vertical position; right or left model.
- Assortment: Single model \varnothing 20x16 mm, thread \varnothing 16mm.
- Body: Brass bar.
- Keys: Made of a special brass alloy, nickel-plated; 2 per cylinder.
- Lock: Cylinder type with 3 pins.

Finitura

Fixture

ON

OC

OCL

ONO

OB

ORO



Art. 187bis



Cilindro doppia per antina cristallo frontale piegato e diritto

- Funzionamento: Giro 90° chiave estraibile solo in verticale. Esecuzione destra o sinistra.
- Assortimento: Misura unica \varnothing 20x16 mm, filetto \varnothing 16 mm.
- Corpo: In ottone ricavato da barra.
- Chiavi: In lega speciale di ottone, nichelate, n. 2 per cilindro.
- Serratura: A cilindro con n. 3 spine.

Finitura

Fixture

ON

OC

OCL

ONO

OB

ORO

Cylinder for double glass with bent and straight front

- Operation: 90° rotation, the key is extractable only in vertical position; right or left model.
- Assortment: Single model \varnothing 20x16 mm, thread \varnothing 16mm.
- Body: Brass bar.
- Keys: Made of a special brass alloy, nickel-plated; 2 per cylinder.
- Lock: Cylinder type with 3 pins.

Art. 184



Serratura con pomolo per antina di cristallo

- Funzionamento: La chiave inserita serve solo per sbloccare la rotazione del pomolo. Disinserendo la chiave il pomolo ruota. Per bloccare la rotazione portare in posizione di chiusura e premere il bottoncino.
- Corpo: In ottone ricavato da barra, filettato \varnothing 16 mm.
- Chiavi: In lega speciale di ottone, nichelate, n. 2 per cilindro.
- Serratura: A cilindro con n. 1 spina KA.

Lock with knob for glass door

- Operation: When inserted the key unblocks the knob rotation. The knob turns when the key is removed. In order to block the knob rotation, move the knob in closure position and press button.
- Body: Brass bar, thread \varnothing 16 mm.
- Keys: Made of a special brass alloy, nickel-plated; 2 per cylinder.
- Lock: Cylinder type with 1 pin key alike.

Finitura

Fixture

ON

OC

ORO



Art. 185



Serratura scorrevole doppia antina di cristallo

- Funzionamento: La chiave inserita serve solo per sbloccare la rotazione del pomolo. Disinserendo la chiave il pomolo ruota. Per bloccare la rotazione del pomolo portare in posizione di chiusura e premere il bottoncino.
- Corpo: In ottone ricavato da barra, filettato \varnothing 16 mm.
- Chiavi: In lega speciale di ottone, nichelate, n. 2 per cilindro.
- Serratura: A cilindro con n. 1 spina KA.

Lock with knob for double glass door

- Operation: When inserted the key unblocks the knob rotation only. The knob turns when the key is removed. In order to block the knob rotation, move the knob in closure position and press button.
- Body: Brass bar, thread \varnothing 16 mm.
- Keys: Made of a special brass alloy, nickel-plated; 2 per cylinder.
- Lock: Cylinder type with 1 pin key alike.

Finitura

Fixture

ON

OC

ORO

Art. 140



Serratura per antina di cristallo

- Corpo: In ottone ricavato da barra.
Chiavi: In lega speciale di ottone, nichelate, n. 2 per cilindro.
Serratura: A cilindro con n. 3 spine.

Lock for small glass door

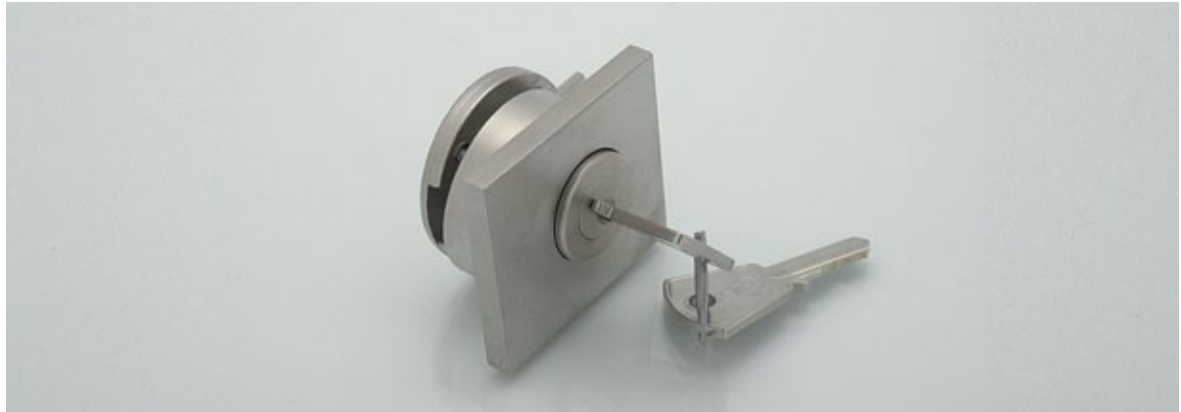
- Body: Brass bar.
Keys: Made of a special brass alloy, nickel-plated; 2 per cylinder.
Lock: Cylinder type with 3 pins.

Finitura
Fixture

OS
ON
OC
OLV
CS
OCL
ONL
ONO
ORO



Art. 141



Serratura per doppia antina in cristallo

Corpo: In ottone ricavato da barra.

Chiavi: In lega speciale di ottone, nichelate, n. 2 per cilindro.

Serratura: A cilindro con n. 3 spine.

Finitura
Fixture

OS

ON

OC

OLV

CS

OCL

ONL

ONO

ORO

Lock for small glass double door

Body: Brass bar.

Keys: Made of a special brass alloy, nickel-plated; 2 per cylinder.

Lock: Cylinder type with 3 pins.

Art. 950



Cilindro inox da applicare al vetro con colla UV

- Funzionamento: Rotazione 90° con doppi uscita chiave.
Assortimento: Misura unica.
Corpo: Corpo interno in ottone ricavato da barra, bussola in acciaio INOX AISI304.
Chiavi: Il lega speciale di ottone, nichelate n. 2 per cilindro.
Serratura: A cilindro con 4 spine.

Stainless cylinder for glass door to be fixed by UV bonding

- Operation: 90° key rotation, key exit in 2 positions.
Assortment: Single size.
Body: Body: brass bar - Bush: stainless steel AISI 304.
Keys: Made of a special brass alloy, nickel plated; 2 per cylinder.
Lock: Cylinder type with 4 pins.

Finitura
Fixture
ON



Art. 151



Serrature scorrevole a cremagliera con scatto per cristallo

- Corpo: In ottone ricavato da barra.
Asta: In acciaio a bordi tondi.
Assortimento asta: Due versioni: LUNGA Art. 151/Bis, CORTA Art. 151.
Chiavi: In lega speciale di ottone, nichelate, n. 2 per cilindro.
Serratura: A cilindro con n. 3 spine.

Sliding rack-spring lock for glass doors

- Body: Brass bar.
Rod: Steel with rounded edges.
Assortment: Two models: long staff Art. 151/Bis, short staff Art. 151.
Keys: Made of a special brass alloy, nickel-plated; 2 per cylinder.
Lock: Cylinder type with 3 pins.

Finitura

Fixture

OC

ORO

Art. 171



Serratura per cristallo scorrevole staccabile

- Funzionamento: Giro 90° chiave estraibile solo in verticale. Esecuzione destra.
- Assortimento: Misura unica.
- Corpo: In ottone ricavato da barra.
- Chiavi: In lega speciale di ottone, nichelate, n. 2 per cilindro.
- Serratura: A cilindro con n. 3 spine.

Fast lock sliding removable glass

- Operation: 90° rotation, the key is extractable only in vertical position; right model.
- Assortment: One model.
- Body: Brass bar.
- Keys: Made of a special brass alloy, nickel-plated; 2 per cylinder.
- Lock: Cylinder type with 3 pins.

Finitura

Fixture

OC

ORO



Art. 181



Serratura per cristallo scorrevole fissa

- Funzionamento: Giro 90° chiave estraibile solo in verticale. Esecuzione destra.
- Assortimento: Misura unica.
- Corpo: In ottone ricavato da barra,
- Chiavi: In lega speciale di ottone, nichelate, n. 2 per cilindro.
- Serratura: A cilindro con n. 3 spine.

Fast lock for sliding glass

- Operation: 90° rotation, the key is extractable only in vertical position; right model.
- Assortment: One model.
- Body: Brass bar.
- Keys: Made of a special brass alloy, nickel-plated; 2 per cylinder.
- Lock: Cylinder type with 3 pins

Finitura
Fixture

OC
ORO

Tabella misure disponibili

Art. 116-116T-117-117T-117F

MISURA	LATO A	LATO B
44	22	22
54	27	27
58	27	31
62	31	31
62	27	35
66	31	35
67	27	40
69	27	42
70	35	35
71	31	40
72	27	45
75	35	40
76	31	45
77	27	50
80	40	40
80	35	45
81	31	50
90	45	45
90	40	50
90	35	55
100	50	50
100	45	55
111	31	80

Art. 116S

MISURA	LATO A	LATO B
70	35	35
75	35	40
80	40	40
80	35	45
90	45	45
90	40	50
100	50	50

Art. 117C

MISURA	LATO A	LATO B
58	27	31
62	31	31
66	35	31
71	40	31
81	50	31

Art. 211

MISURA	LATO A	LATO B
37	27	10
41	31	10
45	35	10
50	40	10
55	45	10
60	50	10

Art. X3+

MISURA	LATO A	LATO B
54	27	27
58	27	31
62	31	31
70	35	35
71	31	40
80	40	40
80	35	45

* Tutte le misure sono calcolate dal centro della vite.

A richiesta si realizzano misure speciali.

* The cylinder sizes are calculated from the screw centre.
Special sizes can be produced upon request.



Accessori

Art. 152*

Astina piegata
Bent rod

Accessorio per
Accessory for
101 - 103
106



Art. 153

Astina piana
Flat rod

Accessorio per
Accessory for
101 - 103
106 - 950



Art. 154

Piastrina
Plate

Accessorio per
Accessory for
101 - 103



Art. 155

Vite
Screw

Accessorio per
Accessory for
100 - 101 - 102
103 - 105 - 106
182 - 184
187 - 950



Art. 156

Bocchetta
Striking plate

Accessorio per
Accessory for
107 - 108



Art. 157

Astina piana
Flat rod

Accessorio per
Accessory for
100 - 102
105 - 182
184 - 187



Art. 157/b

Astina piegata tipo B
Bent rod type B

Accessorio per
Accessory for
100 - 101 - 102
103 - 105 - 106
182 - 184 - 187

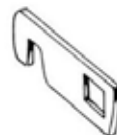
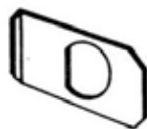
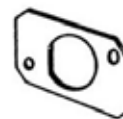


Art. 157/c

Astina piegata tipo C
Bent rod type C

Accessorio per
Accessory for
100 - 101 - 102
103 - 105 - 106
182 - 184 - 187



Art. 157/dAstina piegata tipo D
*Bent rod type D*Accessorio per
Accessory for
100 - 101 - 102
103 - 105 - 106
182 - 184 - 187**Art. 158***Astina
*Rod*Accessorio per
Accessory for
301**Art. 159**Piastrina
*Plate*Accessorio per
Accessory for
301**Art. 160**Anello
*Cylinder rose*Accessorio per
Accessory for
101 - 103
106**Art. 161**Vite
*Screw*Accessorio per
Accessory for
301**Art. 162**Astina con gancio
*Rod with hook*Accessorio per
Accessory for
101 - 103
106**Art. 165**Frontale piegato per antina semplice
*Bent front for single door*Accessorio per
Accessory for
187 - 187bis**Art. 183**Frontale diritto con fori per armadietti
*Straight front with holes for lockers*Accessorio per
Accessory for
182**Art. 186**Frontale diritto pe doppia antina
*Straigh front for double door*Accessorio per
Accessory for
187bis

*A richiesta lunghezze e piegature personalizzate.

*On request personalized size and bent.

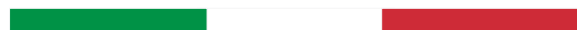


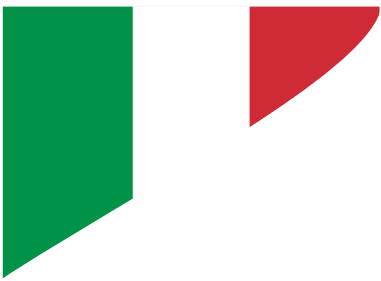
Descrizione finiture

FINITURA	DESCRIZIONE
OS	OTTONE SABBIATO - SANDBLASTED BRASS
ON	OTTONE NICHELATO - NICKEL PLATED
OC	OTTONE CROMATO - CHROME PLATED
OBV	BRONZO ANTICATO VERNICIATO - ANTIQUED BRASS
FA	FERRO ANTICATO - ANTIQUED IRON FINISH
BY	BRONZO YESTER - BRONZED AND SCRATCHED BRASS WITH MATT PAINTED
OLV	OTTONE LUCIDO VERNICIATO - POLISHED PAINTED BRASS
CS	CROMO SATINATO - SATIN CHROME
OCL	OTTONE CROMATO LUCIDATO - POLISHED CHROME PLATED
ONL	OTTONE NICHELATO - POLISHED NICKEL PLATED
ONO	OTTONE NICHELATO OPACO - NICKEL MATT
OSV	OTTONE SATINATO E VERNICIATO - SATIN PAINTED BRASS
OBGV	BRONZO GRAFFIATO LUCIDO - BRONZED AND SCRATCHED BRASS WITH POLISHED PAINTED
ORO	ORO - GOLD
OB	OTTONE BRILLANTATO SENZA VERNICIATURA - BRILLIANT BRASS WITHOUT PAINTING



Cortellezzi Primo & C srl
via Podgora 7
20149 Tradate (VA), Italy
+39 0331 849149
cortellezziprimo.it
info@cortellezziprimo.it





Cortellezzi Primo & C srl
via Podgora 7
20149 Tradate (VA), Italy
+39 0331 849149
cortellezziprimo.it
info@cortellezziprimo.it